

# ProMA Series

Terminal de controle de acesso resistente à água, com design robusto e ampla variedade de opções de autenticação.

Compatível com

 **ZKBio CVSecurity**



O ProMA é um terminal autônomo de controle de acesso multibiométrico de alto nível para uso externo, construído com uma resistente carcaça liga de alumínio fundido. A série ProMA aumenta seu nível de proteção para atingir o padrão à prova d'água e à prova de poeira (IP66) e o padrão antivandalismo (IK07). Existem três modelos na série ProMA, equipados com diferentes combinações de autenticação, reconhecimento facial, reconhecimento de impressão digital e reconhecimento de RFID de tecnologia múltipla, nomeados como ProMA-QR (Face+QR code+RFID), ProMA-RF (Face+RFID), ProMA (Face+Impressão digital+RFID). Além disso, o reconhecimento de palma da mão sem toque mais recente também está disponível neste terminal como uma opção de recurso.

Apesar de seu tamanho compacto, a capacidade de modelo de autenticação desses terminais é de alto nível na indústria, suportando até 10.000 impressões digitais / 30.000 faces / 5.000 palmas / 50.000 RFID. Além disso, a velocidade de autenticação desses terminais é impressionante, com velocidade de reconhecimento facial de menos de 0,3 segundos por face, reconhecimento de palma sem contato realizado em 0,35 segundos por mão e reconhecimento RFID concluído em 0,2 segundos, tornando-os uma escolha perfeita para a maioria das cenas de aplicação.

A série suporta o protocolo de comunicação ZKTeco PUSH e se integra totalmente ao ZKBio CVSecurity e à mais recente tecnologia híbrida biométrica.

## Características

- Caixa de liga de alumínio fundido de alta resistência com estrutura à prova de vandalismo IK07, à prova d'água e poeira IP66.
- Temperatura de operação de -26°C a 55°C, temperatura de armazenamento de -30°C a 65°C, adequada para ambientes extremos.
- Espectro completo de métodos de autenticação, suporte a reconhecimento facial / de impressão digital / de palma / código QR embaralhado / cartão RFID.
- Suporta até 30.000 faces / 10.000 impressões digitais / 5.000 palmas (opcional) / 50.000 cartões RFID / 500.000 registros.
- Suporta IEEE 802.3af/at padrão Power over Ethernet (externo).
- Suporta vários módulos RFID e até 100+ tipos de cartões (incluindo ID / IC / Legic / Desfire EV1 / EV2 / HID Prox. / HID iClass / etc.).
- Suporta código QR dinâmico como credencial móvel de alta segurança via aplicativo ZKBio CVSecurity.
- Vídeo porteiro HD via aplicativo móvel ZSmart e aplicativo para PC ZKBioTalk e protocolo SIP.

- Suporta ONVIF (compatível com os perfis S, T, G, C, Q e A) para integração de NVR/VMS de terceiros e funcionar como uma câmera de vigilância.
- Servidor web incorporado para configuração do sistema.
- Totalmente em conformidade com o ZKCSBL (Linha de Base de Segurança Cibernética da ZKTeco). Padrão para fornecer proteção avançada.
- Compatível com o software de segurança ZKBio CVSecurity.

## Especificações (G: Recurso Exclusivo Green Label)

### Capacidade

Impressões digitais

G Face

G Palma

Cartões

Eventos

10.000 G Função de servidor web integrado  
 (Somente ProMA)  
 30.000  
 (Opcional: 50.000 - somente ProMA-QR & ProMA-RF)  
 5.000 (Opcional)  
 100.000  
 (Opcional - somente ProMA-QR & ProMA-RF)  
 500.000

### Hardware

G Processador Quad Core de 1,0 GHz

G Memória 1G RAM / 8G Flash

Sensor de impressão digital Z-ID

(disponível apenas no modelo ProMA)

Sensor de código QR (disponível apenas no modelo ProMA-QR)

G Monitor TFT colorido de 2,0 polegadas

Voz de alta fidelidade e indicador

Alarme de interruptor de violação

### Funções opcionais:

Reconhecimento de palma

G PoE IEEE 802.3af / at (externo)

Proxy HID / módulo de cartão iClass / multi-tech

G Reconhecimento de QRCode Dinâmico

(suporta: PDF417, Data Matrix, MicroPDF417, Aztec, disponível apenas no ProMA-QR)

### Comunicação:

1 \* TCP/IP (canal de comunicação seguro de ponta a ponta TLS1.2 AES-256)

1 \* Entrada/saída Wiegand

G 1 \* RS485 padrão / OSDP V2.1.7 em RS485

(canal seguro OSDP V2.1.7 AES-128)

### Funções padrão:

G Função de servidor web integrado

Níveis de acesso / Grupos / Feriados

DST / Programação de sirene / ID de usuário de 14 dígitos

Modo de ameaça / Alarme de switch de violação, Anti-passback

Consulta de registro

### Interface de Controle de Acesso

1 \* Saída de Relé de Fechadura

1 \* Saída de Alarme / Entrada Auxiliar

1 \* Botão de Saída / Sensor de Porta

1 \* Saída de Campanha

### Compatibilidade:

Caixa de Relé de Segurança: DM10

Leitor auxiliar Wiegand / OSDP / RS485 / RS232 com FP / RFID / QRCode

G Software: ZKBio CVSecurity / ZKBioTalk

G Aplicativo Móvel: ZSmart

G Protocolo SIP: VT07-B01

### Funções Especiais:

G IP66 (à prova d'água e poeira)

G IK07 (à prova de vandalismo)

Reconhecimento facial de alta velocidade de 0,3s

G Totalmente compatível com ZKCSBL (Linha de Base de Segurança Cibernética da ZKTeco)

G Intercomunicador de vídeo

G ONVIF (compatível com os perfis S, T, G, C, Q e A)

### Informações adicionais:

Algoritmos ZKFace v3.9 e ZKFinger v10.0, ZKPalmVein12.0

G Temperatura de operação: -26 °C a 55 °C

Umidade de operação: ≤ 93% UR

G Temperatura de armazenamento: -30 °C a 65 °C

Umidade de armazenamento: ≤ 93% UR

Dimensões (L x A x P): 68,7 x 194,7 x 28,3 mm, caixa em liga de alumínio resistente

### Módulo RFID:

ID: EM05

IC: IC08

ID e IC: B133

ID, IC e HID Prox / HID iclass: MTR30

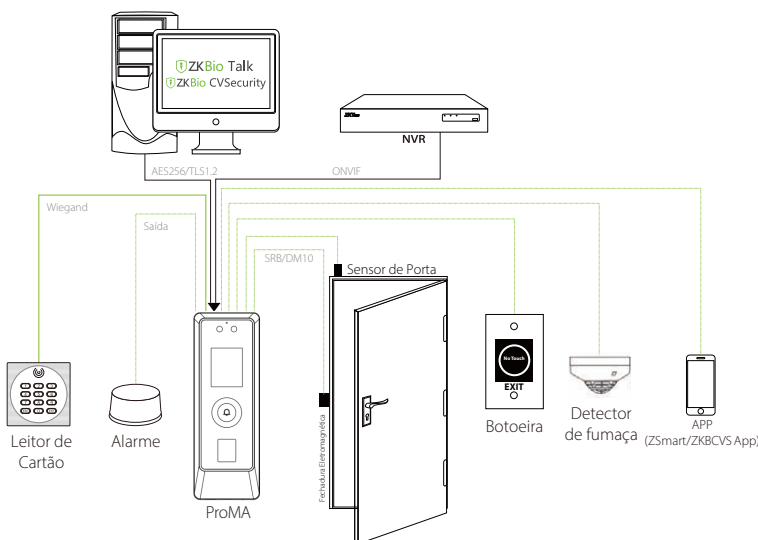
BLE / NFC (em breve)

### Alimentação:

Tensão de operação: 12V DC

Consumo de corrente: <550mA

## Configuração



## Dimensões (mm):

