

Controladora de Acesso **ZK-SpeedFace-V4L**

O dispositivo ZK-SpeedFace-V4L é uma controladora de acesso com leitora de múltiplas credenciais. Possibilita o reconhecimento facial ou da palma da mão e também QRCodes. Também permite integrar leitoras de tags RFID. Com a ZKSpeedFace V4L é possível controlar 1 barreira de acesso tal como uma porta, portão, cancela veicular, catraca ou outro equipamento de bloqueio.



Características Técnicas:

- Câmera de 2MP
- Tela de 4" touch
- Modo de Operação Dual
 - Online
 - Offline
- Suporta leitoras de acesso RFID (opcionais)
 - Leitora de Cartão de Proximidade (125Khz, 13.56Mhz)
 - Leitora de TAGs UHF (915Mhz)
- Capacidade de Registro
 - Até 800 faces ou palmas da mão
 - Até 150.000 eventos
- Interfaces de Comunicação
 - 1 interface Wiegand
 - 1 porta RS-485 para leitoras escravas
 - 1 relê para acionamento (ex: comando de portas e solenóides)
 - 1 entrada para botoeira
 - 1 entrada para sensor
 - 1 interface ethernet
- Placa de circuito impresso para montagem em Painel de Comando (gabinete opcional)
- Comunicação via rede Ethernet ou RS-485



Cartão
RFID



Biometria
Digital



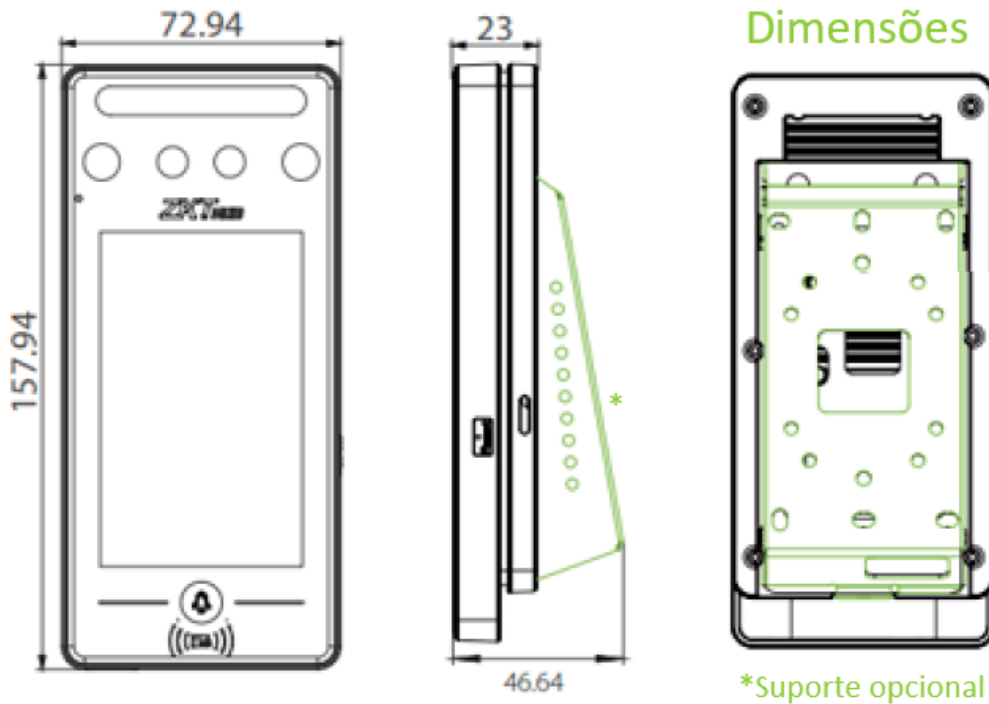
Biometria
Facial



Biometria
Palma da Mão



QRCode



Topologia do Sistema

