

Câmera para Reconhecimento de Placas Veiculares **LPR Camera BL-852Q38A-LP**

O dispositivo ZK-BL-852Q38A-LP é uma câmera IP FullHD com capacidade de reconhecimento de placas veiculares (LPR). Ele incorpora em seu firmware já embarcado a capacidade de análise de vídeo e reconhecimento óptico de caracteres (OCR), além de reconhecimento facial, cruzamento de linha, intrusão, objeto abandonado, contagem, mudança de cena, detecção de incêndio, dentre outros. Ideal para controle de acesso de entradas de estacionamentos e balanças rodoviárias.



Características Técnicas:

- 1/2.8" 2MP SONY STARVIS CMOS Sensor
- Codificação Triple Stream H.265+
- Lente motorizada varifocal 3.35~10.05mm
- IR 50mts
- True WDR
- Vídeo Analítico Inteligente
- ONVIF, SDK, API
- Proteção contra raios até 6KV
- Índice de Proteção IP67
- Interface Ethernet PoE



Proteção
IP67



2000
Faces



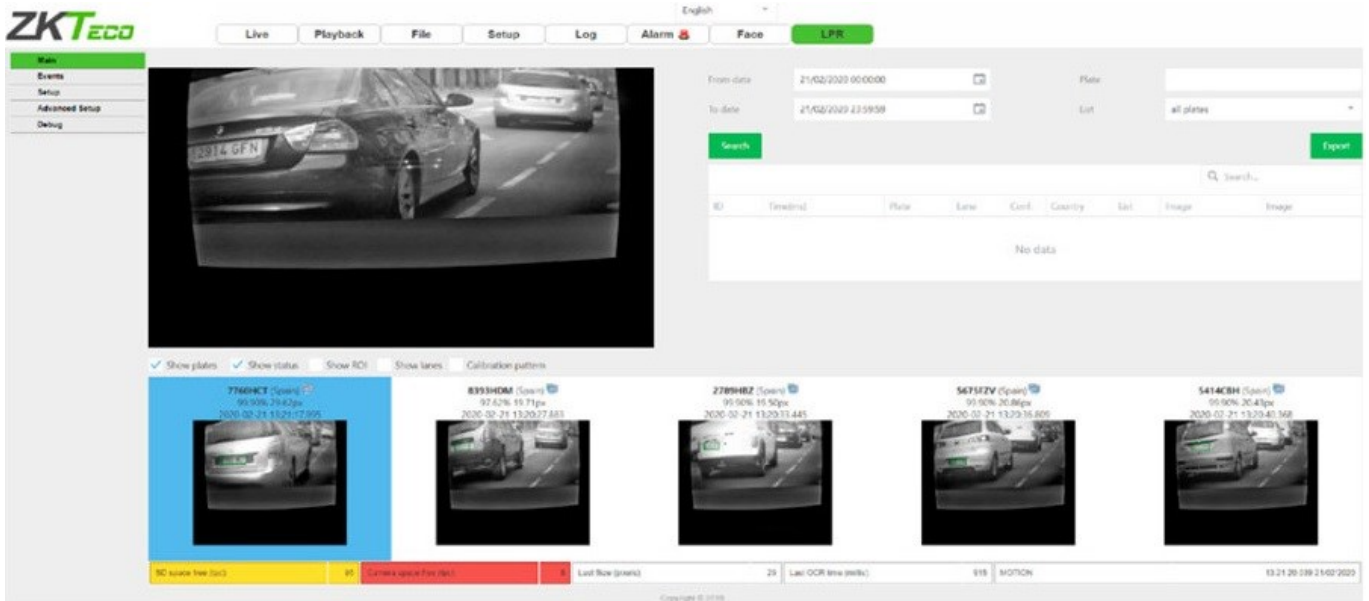
Reconhecimento
Até 20Km/h



PoE
IEE802.3af



IVA
Embarcado



Topologia do Sistema

